



---

# “Situación del Sector Industrial a nivel nacional y local”

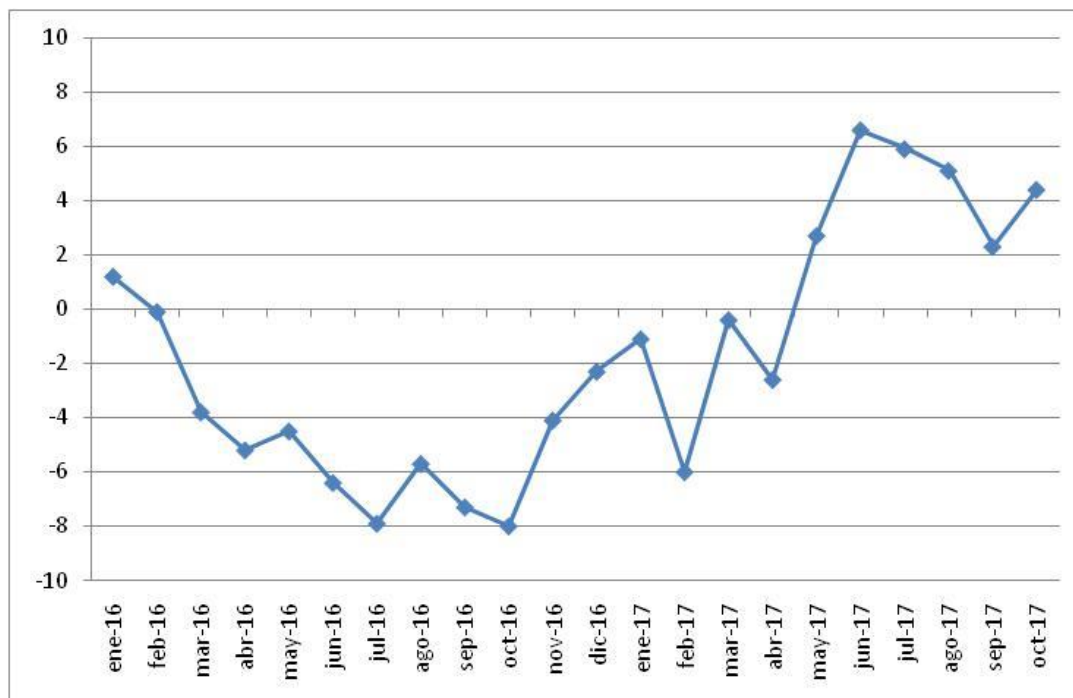
---

**Lic. María Fernanda Ghilardi**  
Subsecretaria de Producción,  
Empleo e Innovación

# La industria en el ámbito nacional

## ➔ Producción

### Estimador mensual industrial (Variaciones interanuales)



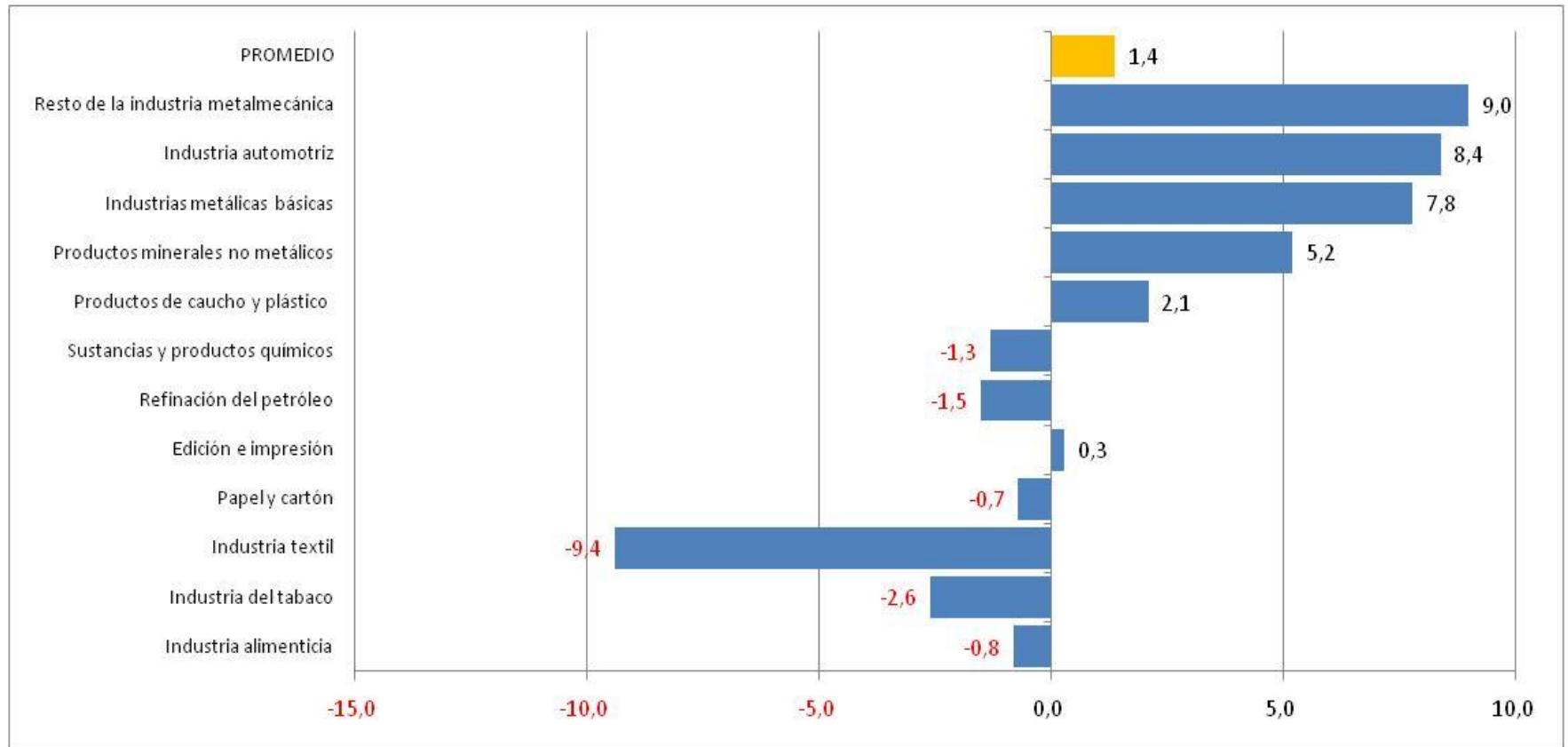
**Variación  
acumulada 10  
primeros meses  
de 2017=  
1,8%**

Fuente: EMI, Indec.

**Rosario = producción**

Secretaría de Producción,  
Empleo e Innovación

## ESTIMADOR MENSUAL INDUSTRIAL POR RAMAS DE ACTIVIDAD

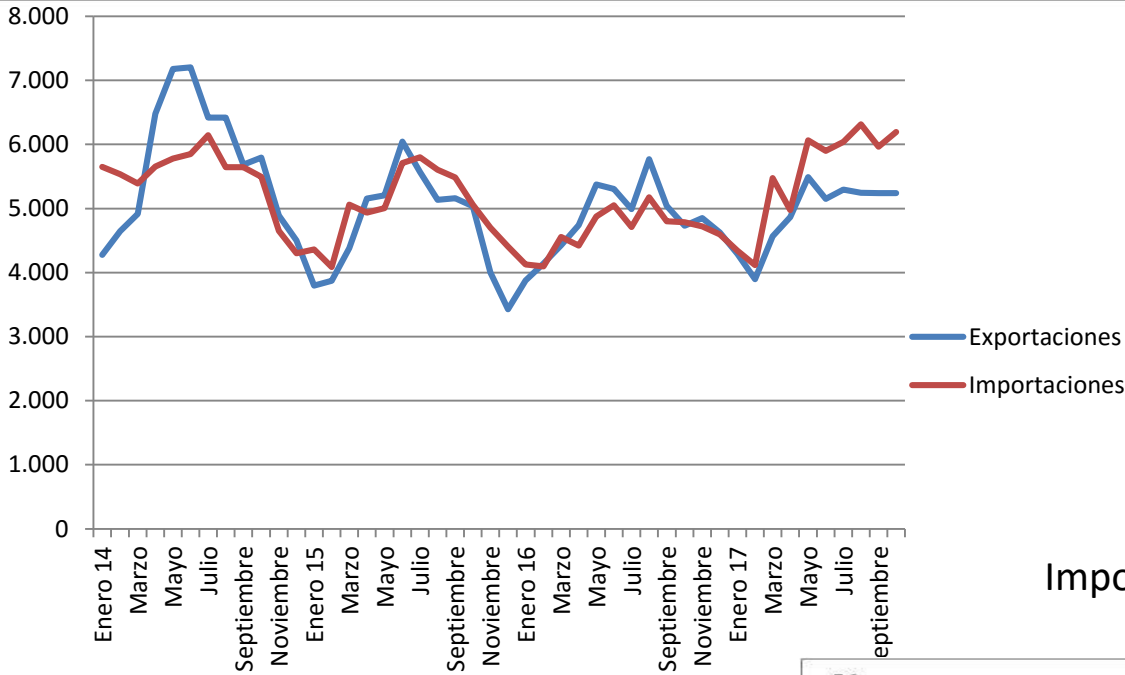


Fuente: EMI, Indec.

Rosario = producción

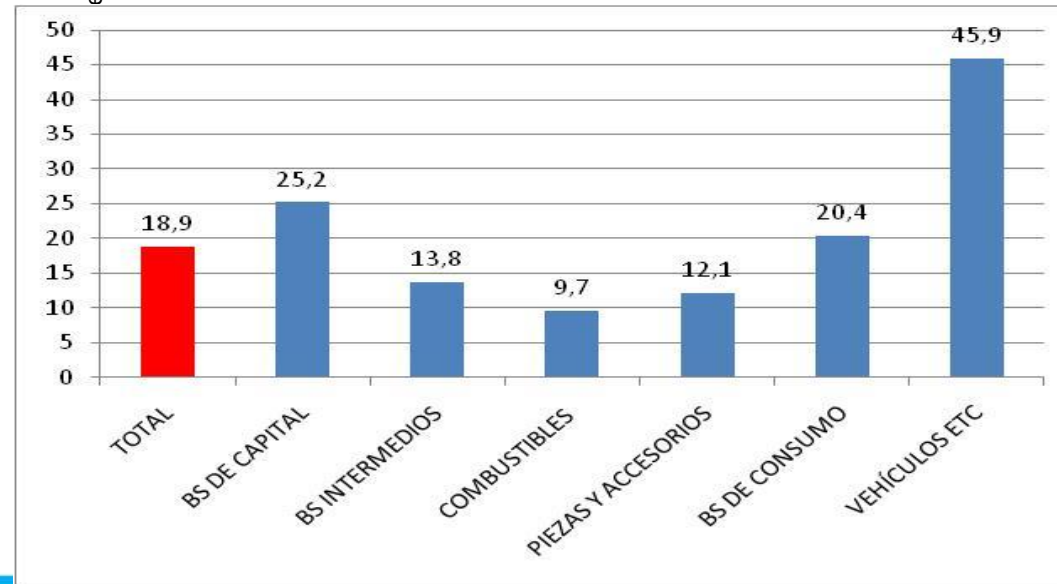
Secretaría de Producción,  
Empleo e Innovación

# COMERCIO EXTERIOR (total)



Fuente: Indicadores de comercio exterior, INDEC

## Importaciones por uso económico Var% ene-oct



Rosario = producción

Secretaría de Producción, Empleo e Innovación

## IMPORTACIONES POR PRINCIPALES SECCIONES DEL NCM

		Ene-oct17 (miles U\$S)	Ene-Oct 16 (miles U\$S)	Var %
	<b>Total</b>	<b>55.386.230</b>	<b>46.592.663</b>	<b>18,9</b>
XVI	Maquinas y aparatos material eléctrico	15.247.209	13.027.184	17,0
XVII	Material de transporte	12.274.696	9.070.535	35,3
VI	Ptos de las industrias quimicas o conexas	7.548.446	7.136.831	5,8
V	Productos minerales	5.230.320	4.648.072	12,5
XV	Metales comunes y sus manufacturas	2.956.508	2.202.513	34,2
VII	Plastico y caucho y sus manufacturas	2.865.689	2.687.462	6,6
II	Productos del reino vegetal	1.264.090	770.882	64,0
	Resto	7.999.272	7.049.185	13,5

Fuente: INDEC

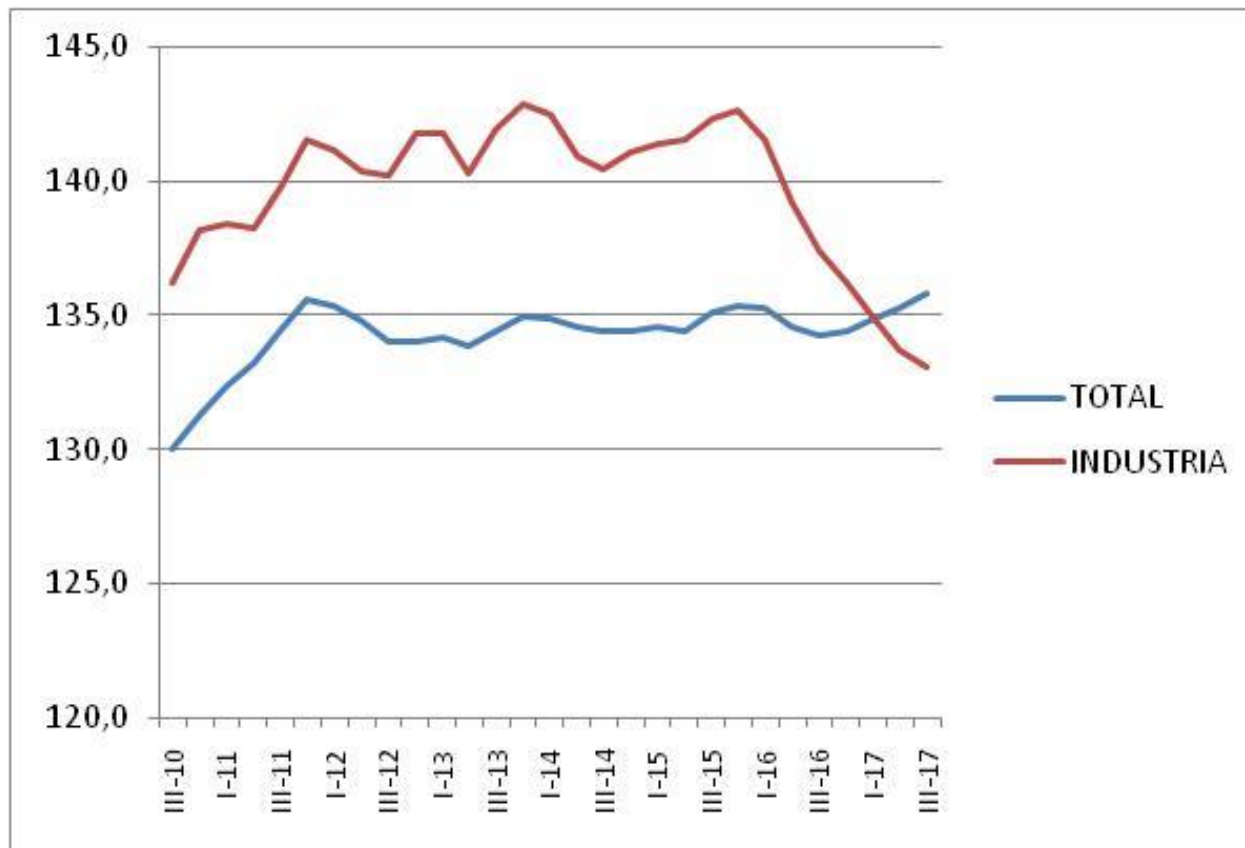
**Rosario = producción**

Secretaría de Producción,  
Empleo e Innovación



# Empleo

Indice de empleo formal privado (ago 01=100)



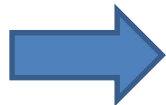
**Variación  
acumulada al  
tercer trimestre  
2017- Industria:  
-3,95%**

Fuente: Encuesta de indicadores laborales. METySS

**Rosario = producción**

Secretaría de Producción,  
Empleo e Innovación

# La industria en el ámbito local



## Facturación

Variación interanual acumulada de la facturación en millones de \$ corrientes  
Período Octubre 2017 (provisorio)

SECTOR ECONÓMICO	ENERO - OCTUBRE		
	AÑO 2016	AÑO 2017	VARIACIÓN
Actividades primarias	\$ 570,23	\$ 602,69	5,69%
Industria manufacturera	\$ 30.609,29	\$ 39.545,70	29,20%
Construcción	\$ 4.484,46	\$ 8.021,18	78,87%
Comercio	\$ 62.557,48	\$ 79.765,46	27,51%
Servicios privados	\$ 48.227,24	\$ 64.173,08	33,06%
<b>TOTAL SECTORES</b>	<b>\$ 146.448,70</b>	<b>\$ 192.108,12</b>	<b>31,18%</b>

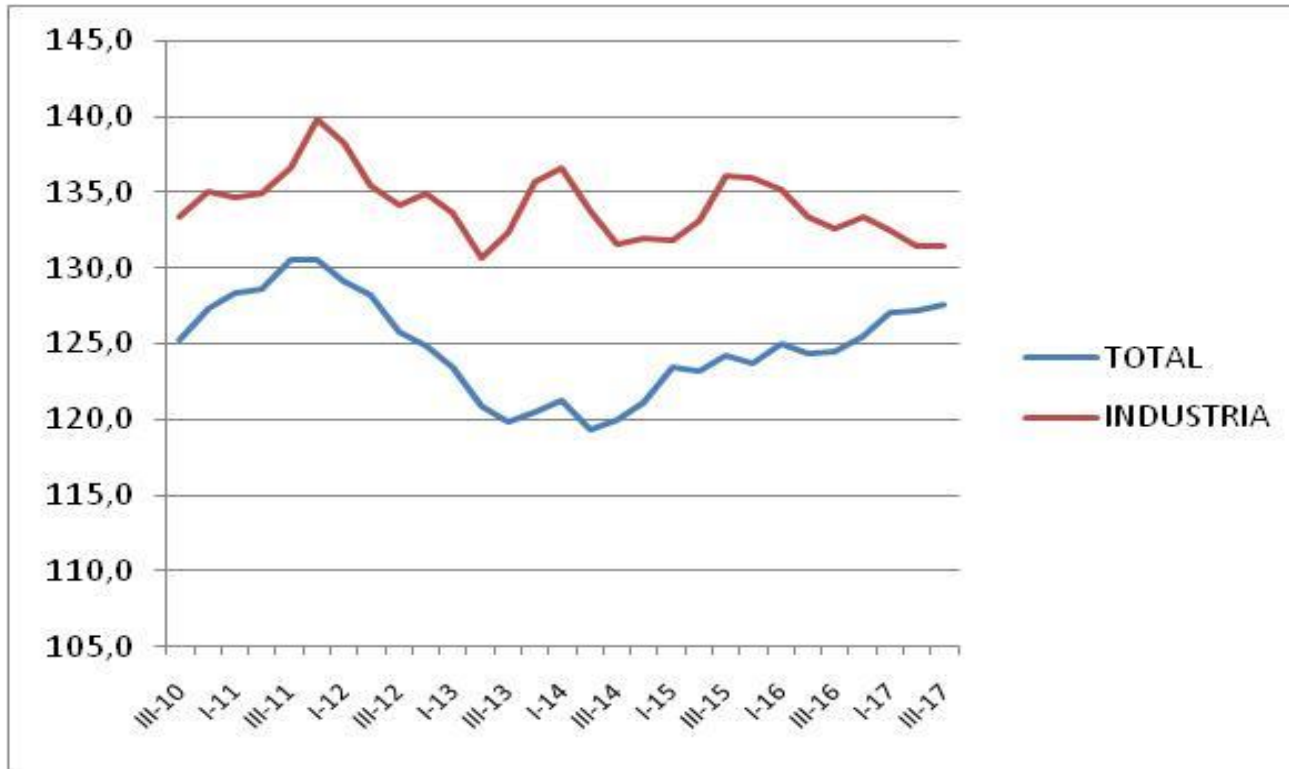
RAMAS INDUSTRIALES	ENERO - OCTUBRE		
	AÑO 2016	AÑO 2017	VARIACIÓN
Metales, productos de metal y maquinaria	\$ 9.806,18	\$ 13.917,12	41,92%
Alimentos, bebidas y tabaco	\$ 7.163,94	\$ 8.853,12	23,58%
Petróleo, productos químicos, caucho y plásticos	\$ 4.231,01	\$ 5.218,87	23,35%
Fabricación de componentes electrónicos y equipo eléctrico	\$ 3.454,88	\$ 4.364,44	26,33%
Vehículos y equipo de transporte	\$ 1.461,26	\$ 1.817,57	24,38%
Minerales no metálicos	\$ 1.251,30	\$ 1.727,87	38,09%
Textiles, confecciones y cuero	\$ 1.214,33	\$ 1.226,05	0,97%
Papel e impresión	\$ 784,37	\$ 860,24	9,67%
Madera y muebles	\$ 659,83	\$ 807,67	22,41%
Reparación y mantenimiento de equipos	\$ 239,34	\$ 277,18	15,81%
Otras actividades industriales(*)	\$ 342,86	\$ 475,57	38,71%
<b>TOTAL INDUSTRIA</b>	<b>\$ 30.609,29</b>	<b>\$ 39.545,70</b>	<b>29,20%</b>

(\*) Incluye Fabricación de joyas, instrumentos de música, artículos de deporte, juegos y juguetes; industrias manufactureras n.



# Empleo

Indice de empleo formal privado (ago 01=100)

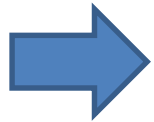


**Var. Acumulada al tercer trimestre Industria -1,95%**

Fuente: Encuesta de indicadores laborales. METySS



# CONTEXTO, POTENCIALIDADES Y DESAFÍOS EN EL ÁMBITO LOCAL

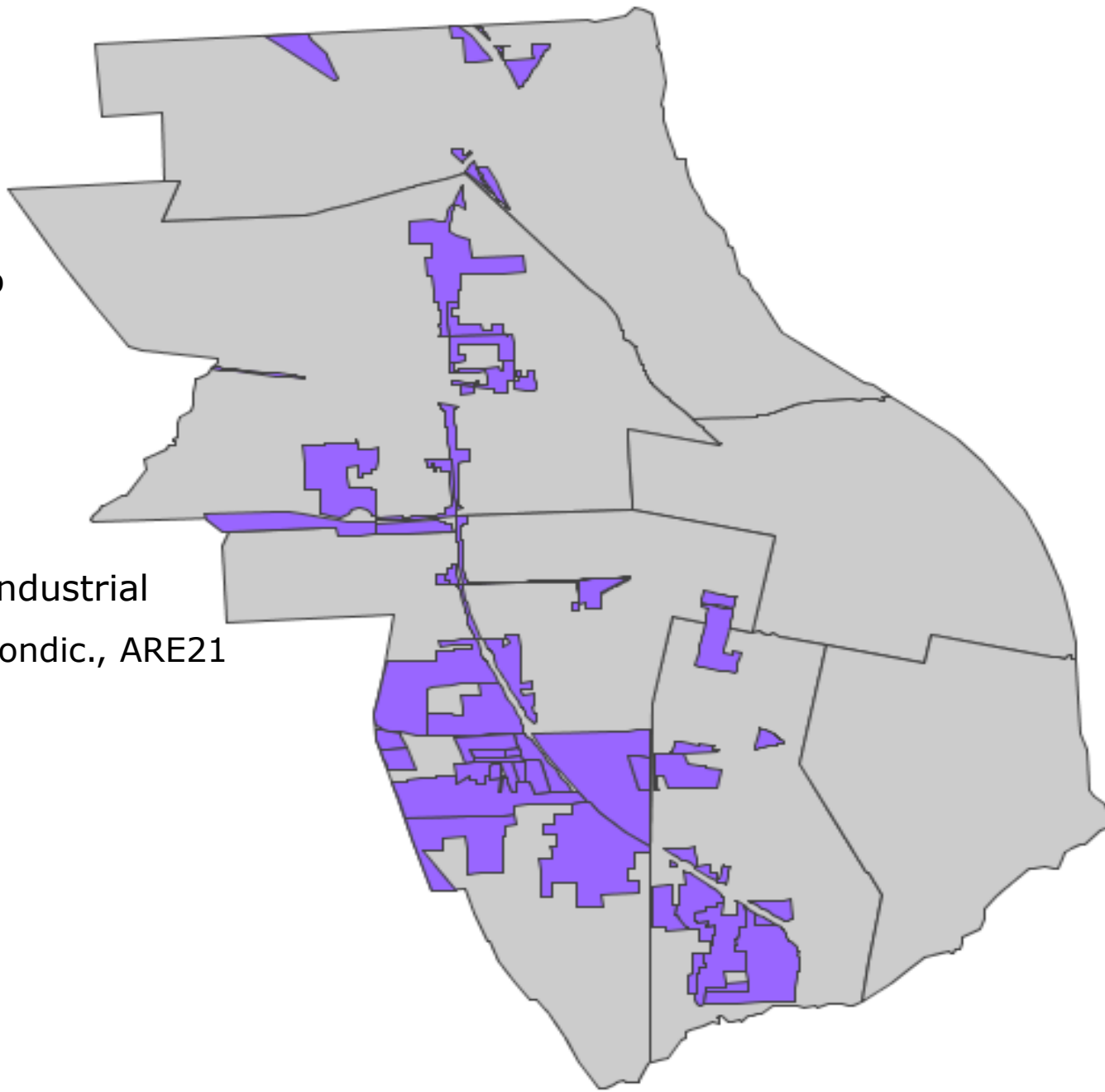


## MARCO NORMATIVO PARA LA PROMOCIÓN URBANÍSTICA DE NUEVAS RADICACIONES

- Ordenanza Nro: 9495/2015, Convenios Urbanísticos en Suelo Productivo para terrenos mayores a 5000 m2.
- Decreto Nro: 395/2017, que reglamenta la Ordenanza 9495/15
- Ordenanza Nro: 9144/2013, Plan Integral de Suelo Productivo
- Ordenanza Nro: 6492/1997, Urbanización y subdivisión del suelo



**Oferta de suelo productivo**



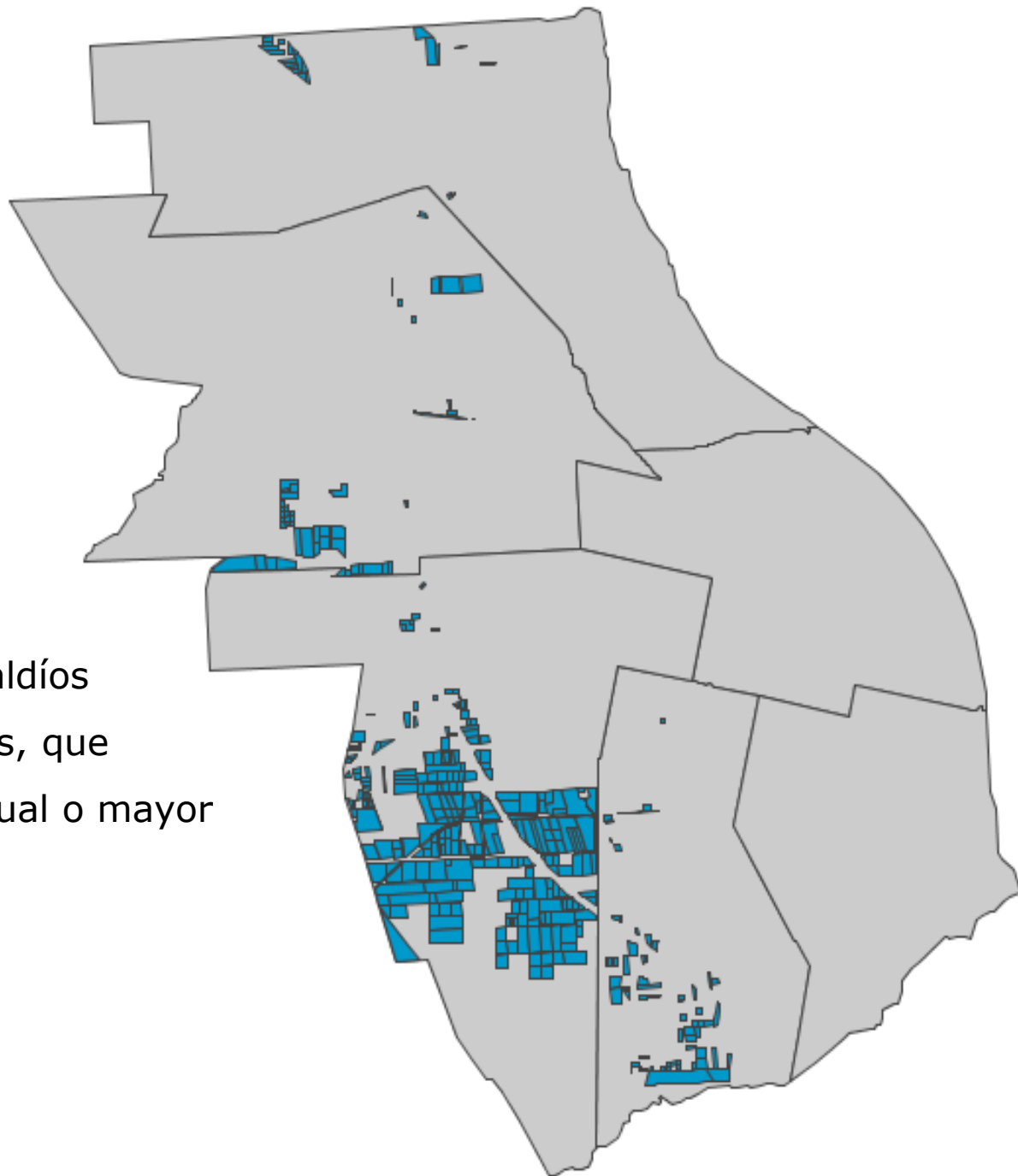
**Ubicación del Suelo Industrial**

Incluye: AT6, AT7, AT7condic., ARE21

Y Polígonos Industriales

**Rosario=**

**Ubicación** de los Terrenos Baldíos ubicados en zonas industriales, que cuentan con una superficie igual o mayor a 5.000 m<sup>2</sup>.



Rosario = pro

*Evolución de los Terrenos Baldíos ubicados en zonas industriales, que cuentan con una superficie igual o mayor a 5.000 m<sup>2</sup>*

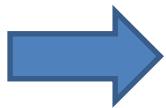
Año	Baldíos con más de 5000m <sup>2</sup> en zona industrial	Hectáreas total en los terrenos seleccionados
2012	339	963
2014	336	950
2017	325	943

Fuente: Dirección general de industria. Sec. Producción, Empleo e Innovación

**El 92% de los baldíos aptos para uso industrial son de más de 5000 m<sup>2</sup> y representan cerca de un 50% de la superficie productiva total aproximadamente**

En el año 2017 se reglamentó la Ordenanza 9495/15 de Convenios Urbanísticos Productivos y desde fines de 2016 las nuevas radicaciones y/o emprendimientos productivos en terrenos mayores a 5000 m2 comienzan por la SPEI.

A fines de 2017 se ingresaron los primeros Convenios al Concejo Deliberante para su aprobación.



## Importante inversión en infraestructura y logística



En 2018 se ejecutarán obras por \$5168 millones en Rosario

**Rosario = producción**

Secretaría de Producción,  
Empleo e Innovación

## DESAFÍOS:

- Promover una mayor ocupación del suelo productivo.
- Protocolizar y disminuir tiempos internos de tramitación en diversos casos.
- Visibilizar de manera más efectiva y cercana los pasos necesarios para radicaciones industriales en la ciudad
- Generar e identificar herramientas de financiamiento para la localización y relocalización industrial.